

QuEChERS пробоподготовка (определение остаточных количеств пестицидов)

Процедура QuEChERS (Quick, Easy, Cheap, Effective, Rugged and Safe - Быстрый, Простой, Дешевый, Эффективный, Точный и Надежный) – универсальный метод подготовки проб, позволяющий извлечь остаточные количества органических соединений, принадлежащих к разным классам химических соединений за один прием в несколько простых этапов.

Наборы roQ позволяют реализовать следующие стандартные методы: AOAC 2007.01, EN 15662 или оригинальный метод без буфера.

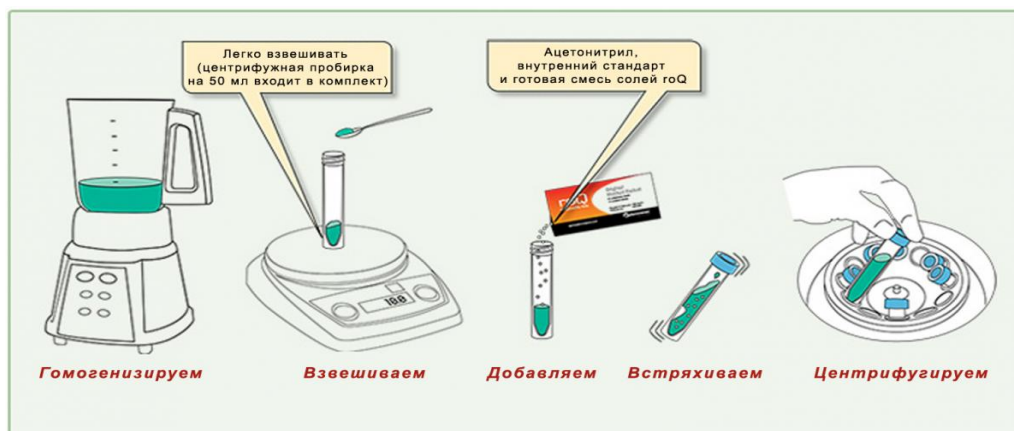
Наборы roQ по методу QuEChERS делают предлагаемый метод более простым, надежным, времясберегающим за счет оптимального состава реагентов, обеспечивающих максимальное извлечение микроколичеств целевых веществ, сокращения количества лабораторных операций, уменьшения количества применяемых химических реактивов и лабораторной посуды.

Каждый набор упакован в индивидуальный влагонепроницаемый пакет и снабжен одноразовыми пластиковыми пробирками, тем самым исключая процесс загрязнения пробы.

Что такое roQ?

Как это работает?

первый этап: Экстракция



второй этап: Очистка ТФЭ Насыпным сорбентом

Архангельск (8182)63-90-72
Астана (7172)727-132
Астрахань (8512)99-46-04
Барнаул (3852)73-04-60
Белгород (4722)40-23-64
Брянск (4832)59-03-52
Владивосток (423)249-28-31
Волгоград (844)278-03-48
Вологда (8172)26-41-59
Воронеж (473)204-51-73
Екатеринбург (343)384-55-89

Иваново (4932)77-34-06
Ижевск (3412)26-03-58
Иркутск (395)279-98-46
Казань (843)206-01-48
Калининград (4012)72-03-81
Калуга (4842)92-23-67
Кемерово (3842)65-04-62
Киров (8332)68-02-04
Краснодар (861)203-40-90
Красноярск (391)204-63-61
Курск (4712)77-13-04
Липецк (4742)52-20-81

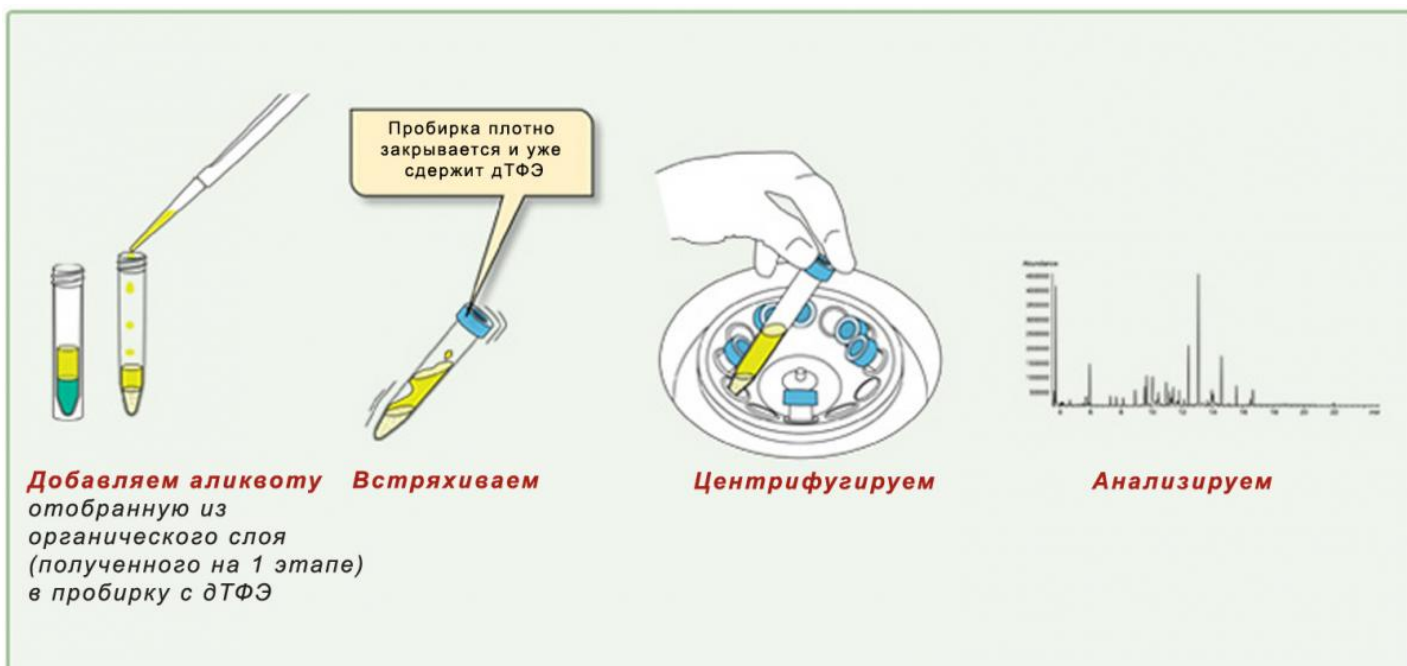
Магнитогорск (3519)55-03-13
Москва (495)268-04-70
Мурманск (8152)59-64-93
Набережные Челны (8552)20-53-41
Нижний Новгород (831)429-08-12
Новокузнецк (3843)20-46-81
Новосибирск (383)227-86-73
Омск (3812)21-46-40
Орел (4862)44-53-42
Оренбург (3532)37-68-04
Пенза (8412)22-31-16

Пермь (342)205-81-47
Ростов-на-Дону (863)308-18-15
Рязань (4912)46-61-64
Самара (846)206-03-16
Санкт-Петербург (812)309-46-40
Саратов (845)249-38-78
Севастополь (8692)22-31-93
Симферополь (3652)67-13-56
Смоленск (4812)29-41-54
Сочи (862)225-72-31
Ставрополь (8652)20-65-13

Сургут (3462)77-98-35
Тверь (4822)63-31-35
Томск (3822)98-41-53
Тула (4872)74-02-29
Тюмень (3452)66-21-18
Ульяновск (8422)24-23-59
Уфа (347)229-48-12
Хабаровск (4212)92-98-04
Челябинск (351)202-03-61
Череповец (8202)49-02-64
Ярославль (4852)69-52-93

Киргизия (996)312-96-26-47 Казахстан (772)734-952-31 Таджикистан (992)427-82-92-69

<http://phenomenex.nt-rt.ru> || pxp@nt-rt.ru



Выбор набора для экстракции

Наборы для экстракции включают:

Конические центрифужные полипропиленовые пробирки с закручивающейся крышкой на 50 мл. Влагонепроницаемый пакет с готовой смесью солей для экстракции по выбранному Вами методу.

МЕТОД	ОБРАЗЕЦ	ЭКСТРАКЦИОННЫЙ НАБОР
АОАС 2007.01	15 г	KS0-8911 (6 г MgSO ₄ ; 1,5 г NaAc)
Оригинальный метод QuEChERS (без буфера)	15 г	KS0-8912 (6 г MgSO ₄ ; 1,5 г NaCl)
EN 15662	10 г	KS0-8910 (4 г MgSO ₄ ; 1 г NaCl)
	10г	KS0-8909 (4 г MgSO ₄ ; 1 г NaCl; 1 г цитрата Na; 0,5 г динатрия цитрата полуторопроводного)

Выбор набора для ТФЭ с насыпными сорбентами

Наборы с насыпными сорбентами включают:

Конические центрифужные полипропиленовые пробирки с закручивающейся крышкой на 2 мл (аликвота 1 мл) или 15 мл (аликвота 6 мл или 8 мл). Влагонепроницаемый пакет с готовой смесью солей для экстракции по выбранному Вами методу.

МЕТОД	АОАС 2007.01*		EN 15662*	
ОБРАЗЕЦ (АЛИКВОТА)	1 мл	8 мл	1 мл	6 мл



ОБЫЧНЫЕ ФРУКТЫ И ОВОЩИ

KS0-8920 150 мг MgSO4 50 мг PSA	KS0-8928 1200 мг MgSO4 400 мг PSA	KS0-8916 150 мг MgSO4 25 мг PSA	KS0-8924 900 мг MgSO4 150 мг PSA
--	--	--	---



ФРУКТЫ И ОВОЩИ С ЖИРАМИ И ВОСКАМИ

KS0-8918 150 мг MgSO4 50 мг PSA 50мг C18E	KS0-8926 1200 мг MgSO4 400 мг PSA 400 мг C18E	KS0-8913 150 мг MgSO4 25 мг PSA 25 мг C18E	KS0-8921 900 мг MgSO4 150 мг PSA 150 мг C18E
---	---	--	--



ПИГМЕНТИРОВАННЫЕ ФРУКТЫ И ОВОЩИ

KS0-8919 150 мг MgSO4 50 мг PSA 500 мг GCB	KS0-8927 1200 мг MgSO4 400 мг PSA 400 мг GCB	KS0-8914 150 мг MgSO4 25 мг PSA 2.5 мг GCB	KS0-8922 900 мг MgSO4 150 мг PSA 15 мг GCB
--	--	--	--



СИЛЬНО ПИГМЕНТИРОВАННЫЕ ФРУКТЫ И ОВОЩИ

-	-	KS0-8915 150 мг MgSO4 25 мг PSA 7.5 мг GCB	KS0-8923 900 мг MgSO4 150 мг PSA 45 мг GCB
---	---	--	--



ФРУКТЫ И ОВОЩИ С ЖИРАМИ И ПИГМЕНТАМИ

KS0-8917 150 мг MgSO4 50 мг PSA 50 мг GCB 50 мг C18E	KS0-8925 1200 мг MgSO4 400 мг PSA 400 мг GCB 400 мг C18E	-	-
---	---	---	---

* Соли и сорбенты, применяемые в гоQ наборах

MgSO4 (сульфат магния): удаляет из образцов избыточную воду

PSA (смесь первичных и вторичных аминов): удаляют из образцов органические кислоты, сахара, антоциановые пигменты и липиды

C18E (Октадецилсилан, EndCapping): удаляет из образцов жиры, стеролы и другие неполярные соединения

GCB (графитизированная сажа): удаляет из образцов пигменты (каротиноиды и хлорофилл)

НЕ ИСПОЛЬЗОВАТЬ ПРИ АНАЛИЗЕ НА ПЛАНАРНЫЕ ПЕСТИЦИДЫ

Архангельск (8182)63-90-72
Астана (7172)727-132
Астрахань (8512)99-46-04
Барнаул (3852)73-04-60
Белгород (4722)40-23-64
Брянск (4832)59-03-52
Владивосток (423)249-28-31
Волгоград (844)278-03-48
Вологда (8172)26-41-59
Воронеж (473)204-51-73
Екатеринбург (343)384-55-89

Иваново (4932)77-34-06
Ижевск (3412)26-03-58
Иркутск (395)279-98-46
Казань (843)206-01-48
Калининград (4012)72-03-81
Калуга (4842)92-23-67
Кемерово (3842)65-04-62
Киров (8332)68-02-04
Краснодар (861)203-40-90
Красноярск (391)204-63-61
Курск (4712)77-13-04
Липецк (4742)52-20-81

Магнитогорск (3519)55-03-13
Москва (495)268-04-70
Мурманск (8152)59-64-93
Набережные Челны (8552)20-53-41
Нижний Новгород (831)429-08-12
Новокузнецк (3843)20-46-81
Новосибирск (383)227-86-73
Омск (3812)21-46-40
Орел (4862)44-53-42
Оренбург (3532)37-68-04
Пенза (8412)22-31-16

Пермь (342)205-81-47
Ростов-на-Дону (863)308-18-15
Рязань (4912)46-61-64
Самара (846)206-03-16
Санкт-Петербург (812)309-46-40
Саратов (845)249-38-78
Севастополь (8692)22-31-93
Симферополь (3652)67-13-56
Смоленск (4812)29-41-54
Сочи (862)225-72-31
Ставрополь (8652)20-65-13

Сургут (3462)77-98-35
Тверь (4822)63-31-35
Томск (3822)98-41-53
Тула (4872)74-02-29
Тюмень (3452)66-21-18
Ульяновск (8422)24-23-59
Уфа (347)229-48-12
Хабаровск (4212)92-98-04
Челябинск (351)202-03-61
Череповец (8202)49-02-64
Ярославль (4852)69-52-93

Киргизия (996)312-96-26-47 Казахстан (772)734-952-31 Таджикистан (992)427-82-92-69

<http://phenomenex.nt-rt.ru> || pxp@nt-rt.ru