

NUEVA Kinetex Biphenyl

¡Selectividad que una C18 no podrá ofrecerle!

- Extraordinaria capacidad de separación
- Robusta y fiable
- Estable en fases móviles 100% acuosas



Архангельск (8182)63-90-72
Астана (7172)727-132
Астрахань (8512)99-46-04
Барнаул (3852)73-04-60
Белгород (4722)40-23-64
Брянск (4832)59-03-52
Владивосток (423)249-28-31
Волгоград (844)278-03-48
Волгда (8172)26-41-59
Воронеж (473)204-51-73
Екатеринбург (343)384-55-89

Иваново (4932)77-34-06
Ижевск (3412)26-03-58
Казань (843)206-01-48
Калининград (4012)72-03-81
Калуга (4842)92-23-67
Кемерово (3842)65-04-62
Киров (8332)68-02-04
Краснодар (861)203-40-90
Красноярск (391)204-63-61
Курск (4712)77-13-04
Липецк (4742)52-20-81

Магнитогорск (3519)55-03-13
Москва (495)268-04-70
Мурманск (8152)59-64-93
Набережные Челны (8552)20-53-41
Нижний Новгород (831)429-08-12
Новокузнецк (3843)20-46-81
Новосибирск (383)227-86-73
Омск (3812)21-46-40
Орел (4862)44-53-42
Оренбург (3532)37-68-04
Пенза (8412)22-31-16

Пермь (342)205-81-47
Ростов-на-Дону (863)308-18-15
Рязань (4912)46-61-64
Самара (846)206-03-16
Санкт-Петербург (812)309-46-40
Саратов (845)249-38-78
Севастополь (8692)22-31-93
Симферополь (3652)67-13-56
Смоленск (4812)29-41-54
Сочи (862)225-72-31
Ставрополь (8652)20-65-13

Сургут (3462)77-98-35
Тверь (4822)63-31-35
Томск (3822)98-41-53
Тула (4872)74-02-29
Тюмень (3452)66-21-18
Ульяновск (8422)24-23-59
Уфа (347)229-48-12
Хабаровск (4212)92-98-04
Челябинск (351)202-03-61
Череповец (8202)49-02-64
Ярославль (4852)69-52-93

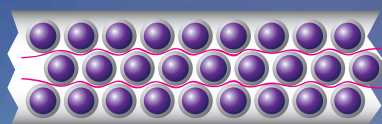
Kinetex

La ventaja del Core-Shell

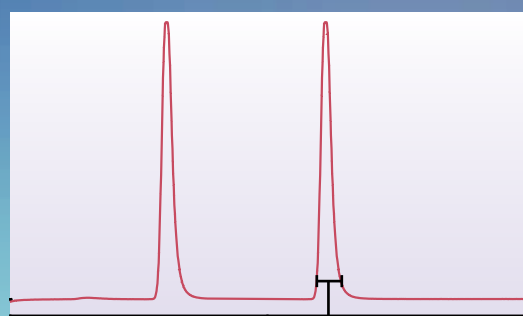
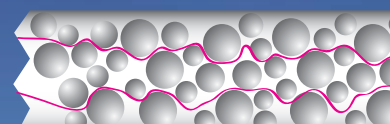
La tecnología Kinetex® Core-shell proporciona más eficacia que las columnas convencionales totalmente porosas del mercado, consiguiendo mejor resolución, mayor capacidad de picos y más sensibilidad, y por tanto los laboratorios pueden obtener los mejores resultados en cada análisis de HPLC/UHPLC.



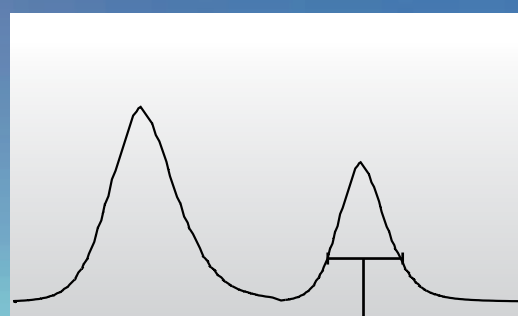
Kinetex Core-Shell



Totalmente porosa



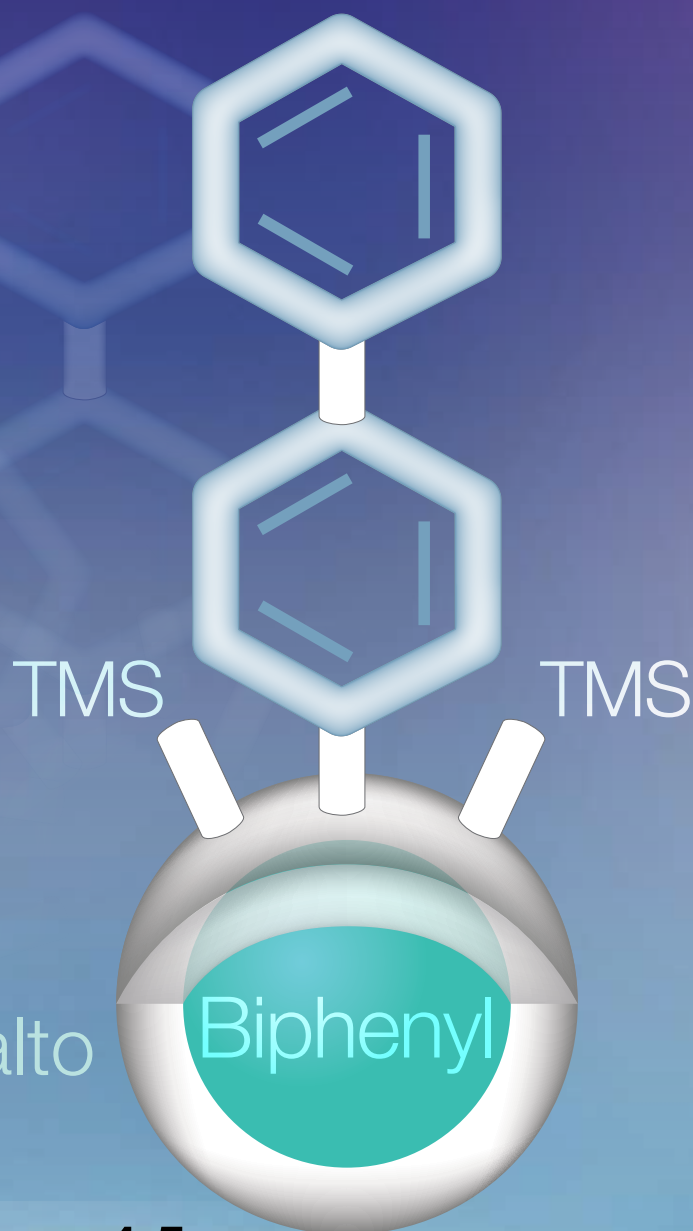
Menor anchura de banda



Mayor anchura de banda

garantía

Si no queda totalmente satisfecho con las columnas Kinetex core-shell, envíenos sus datos comparativos con un producto similar en 45 días y quedese la columna GRATIS.



¡Lanzamiento de las Kinetex Biphenyl de alto rendimiento!

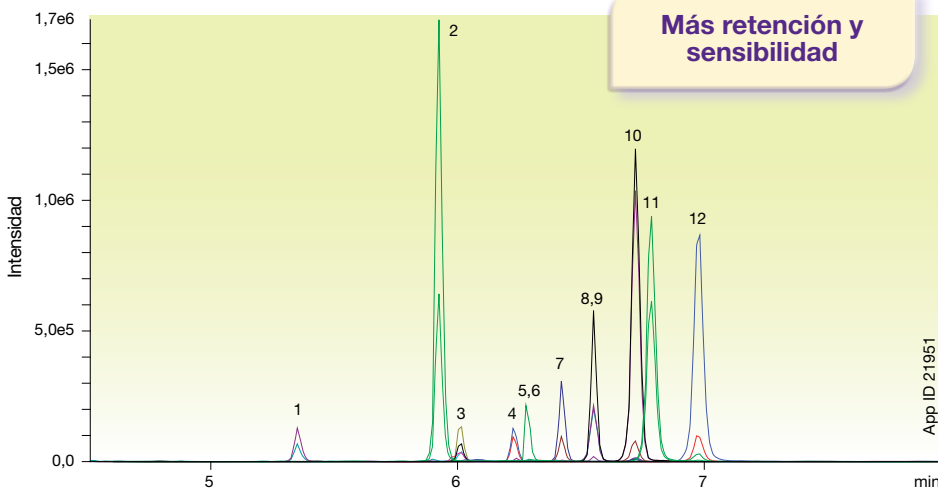
Transforme su análisis de fase reversa	pp. 4-5
Test completo para tratamientos del dolor	p. 6
Mayor duración con muestras biológicas	p. 7
Amplio rango de selectividades de Kinetex	p. 8
Totalmente escalable desde HPLC a UHPLC	p. 9
La reproducibilidad y calidad que necesitaba	p. 10
Referencias para pedidos	p. 11

Transforme su análisis de fase reversa

Piense en la alta resolución, mayor retención y capacidad de hacer lo que una C18 convencional no puede. Kinetex® Biphenyl le proporcionará las ventajas de la alta resolución de la partícula core-shel con una fase estacionaria única capaz de convertirse en la selectividad preferida en el desarrollo de métodos de fase reversa. Utilice las columnas Kinetex Biphenyl para conseguir mayor retención, sensibilidad y mejores resultados en general, especialmente para compuestos aromáticos.

Micotoxinas

Kinetex 2,6µm Biphenyl



Condiciones para todas las columnas:

Columna: Kinetex 2,6 µm Biphenyl
Waters SunFire 3,5µm C18

Dimensiones: 50 x 2,1 mm

Fase Móvil: A: Acetato amónico 5mM con 0,1% ácido acético
B: Metanol con acetato amónico 5mM con 0,1% ácido acético

Gradiente:	Tiempo (min)	%B
	0	2
	2	2
	5	80
	5,2	98
	8	98
	8,01	2
	11	2

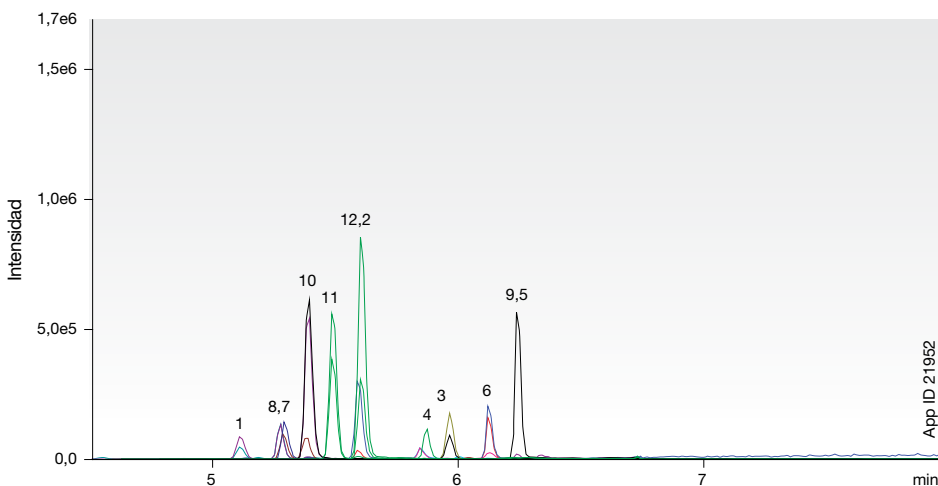
Flujo: 0,45 ml/min

Temperatura: 40 °C

Detección: MS/MS (AB SCIEX API 4000™)

- Muestra:**
- 15-Acetyldeoxynivalenol
 - DAS
 - FB1
 - HT2 Toxin
 - FB2
 - T2 Toxin
 - Aflatoxin M1
 - Aflatoxin G2
 - Ochratoxin A
 - Aflatoxin G1
 - Aflatoxin B2
 - Aflatoxin B1

Waters® SunFire® 3,5µm C18

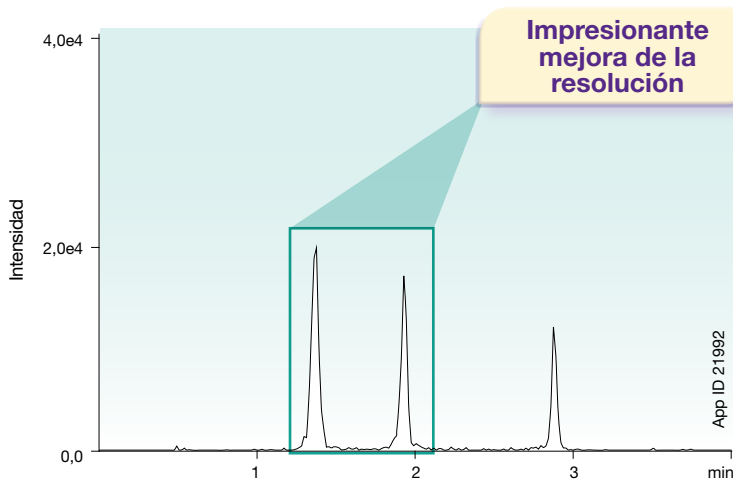


Mejor capacidad de separación

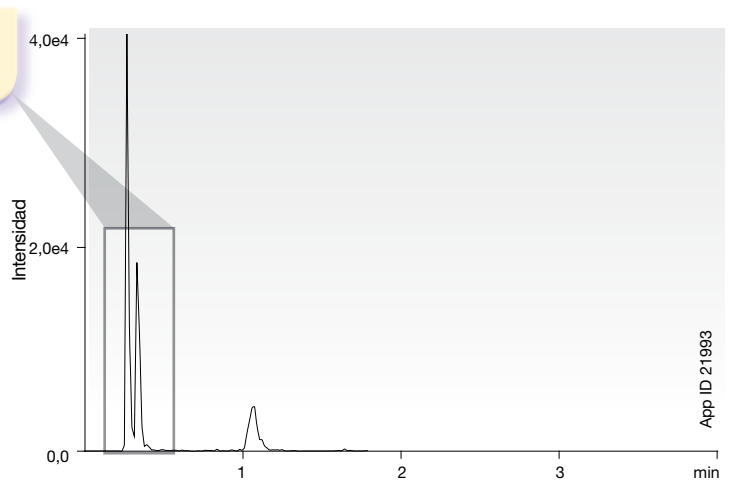
Kinetex Biphenyl es un producto core-shell de alta eficacia capaz de ofrecer más capacidad de separación en sus análisis de compuestos polares y apolares. Imagine que podrá hacer con esta nueva solución cromatográfica.

Isómeros opiáceos

Kinetex 2,6 µm Biphenyl



Fused-Core® 2,7 µm C18



Condiciones para todas las columnas:

Columna: Kinetex 2,6 µm Biphenyl
Fused-Core 2,7 µm C18

Dimensiones: 50 x 2,1 mm

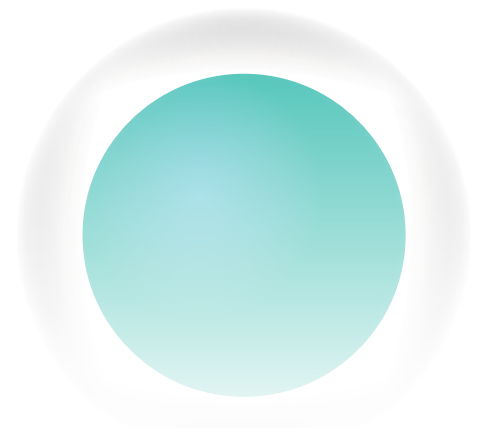
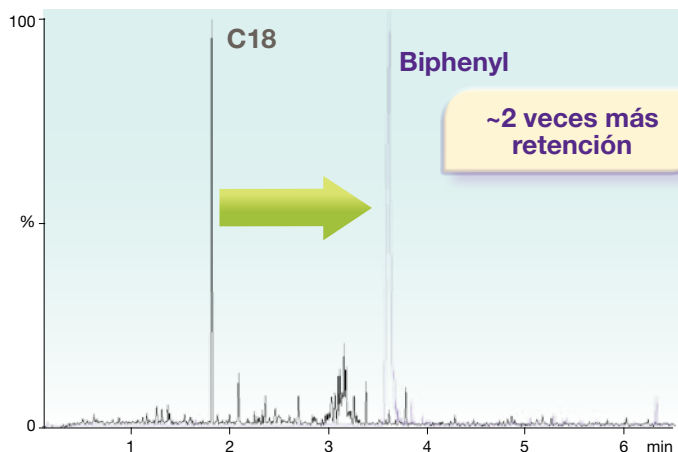
Fase Móvil: A: Agua con 0,1% ácido fórmico
B: Metanol con 0,1% ácido fórmico

Gradiente:	Tiempo (min)	%B
	0	10
	0,5	10
	2	25
	4,5	80
	4,51	85
	5,5	85
	5,51	10
	7	10

Flujo: 0,6 ml/min
Temperatura: 40 °C
Detección: MS/MS (AB SCIEX API 4000™)
Muestra: 1. Morphine
2. Hydromorphone
3. Norhydrocodone

Ejemplo real de un cliente - Drogas terapéuticas polares

Kinetex 5µm Biphenyl vs. Totalmente porosa 5µm C18



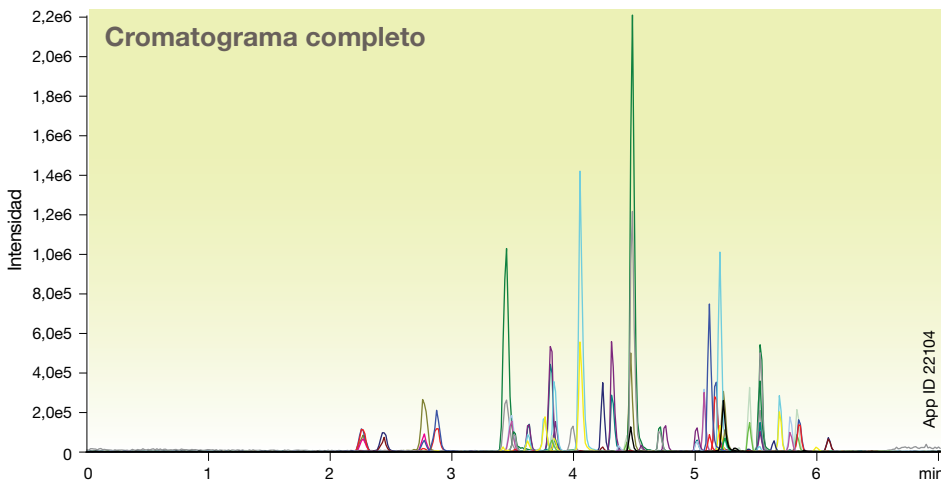
Fused-Core es marca registrada de Advanced Materials Technology, Inc.
Phenomenex no está afiliada con Advanced Materials Technology, Inc. Las separaciones comparativas pueden no ser representativas para todas las aplicaciones.

Test completo para tratamientos del dolor

Los métodos importantes requieren resultados buenos y totalmente fiables. Si un equipo o columna interrumpe el proceso de muestras, se puede perder tiempo y dinero. La nueva Kinetex® Biphenyl garantiza que todos los cromatogramas muestren la resolución necesaria con una robustez y fiabilidad que le dejarán tranquilo.



Cromatograma del análisis de tratamiento del dolor Kinetex 2,6 µm Biphenyl

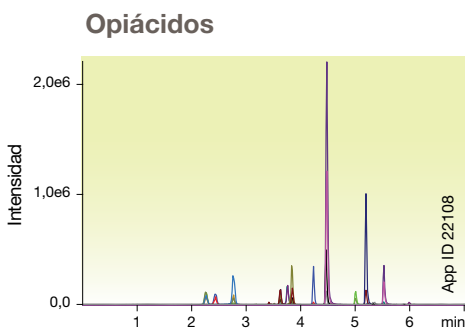


Condiciones para todas las separaciones:

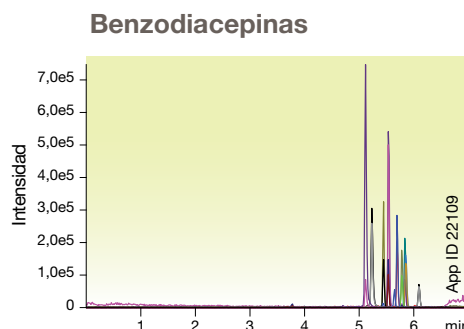
Columna: Kinetex 2,6 µm Biphenyl
Dimensiones: 50 x 3,0 mm
Ref: 00B-4622-Y0
Fase Móvil: A: Agua con 0,1% ácido fórmico
 B: Metanol con 0,1% ácido fórmico

Gradiente:	Tiempo (min)	%B
	0	10
	0,5	10
	2	25
	4,5	80
	4,51	85
	5,5	85
	5,51	10
	7	10

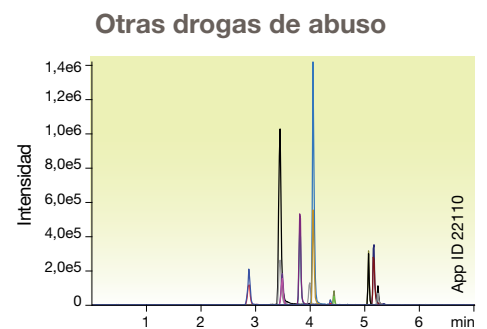
Flujo: 0,6 ml/min
Temperatura: 40 °C
Detección: MS/MS (AB SCIEX API 5000™)



- Muestras:**
1. Morphine
 2. Oxymorphone
 3. Hydromorphone
 4. Naloxone
 5. Codeine
 6. 6-MAM
 7. Oxycodone
 8. Naltrexone
 9. Hydrocodone
 10. Norfentanyl
 11. Tramadol
 12. Normeperidine
 13. Meperidine
 14. Norbuprenorphine
 15. Fentanyl
 16. Buprenorphine
 17. Propoxyphene
 18. Norpropoxyphene
 19. EDDP
 20. Methadone



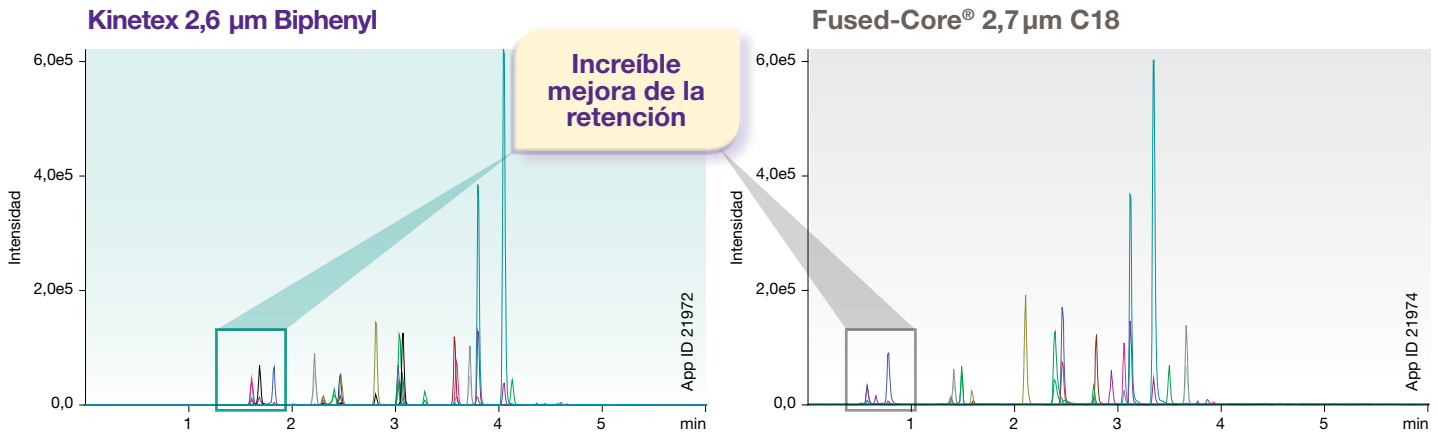
- Muestras:**
1. Flurazepam
 2. Midazolam
 3. Lorazepam
 4. Clonazepam
 5. Oxazepam
 6. Hydroxyalprazolam
 7. Nordiazepam
 8. Flunitrazepam
 9. Temazepam
 10. Alprazolam
 11. Diazepam



- Muestras:**
1. Amphetamine
 2. Methamphetamine
 3. MDA
 4. MDMA
 5. MDEA
 6. Benzoylcegonine
 7. Meprobamate
 8. PCP
 9. Carisoprodol
 10. Sufentanil

Más retención en muestras clínicas

Tratamiento del dolor - Opiáceos



Condiciones para todas las columnas:

Columna: Kinetex 2,6 µm Biphenyl
Fused-Core 2,7 µm C18

Dimensiones: 50 x 2,1 mm

Fase Móvil: A: Agua con 0,1% ácido fórmico
B: Metanol con 0,1% ácido fórmico

Gradiente:	Tiempo (min)	%B
	0	5
	4	95
	4,5	95
	4,51	5
	6	5

Flujo: 0,5 ml/min

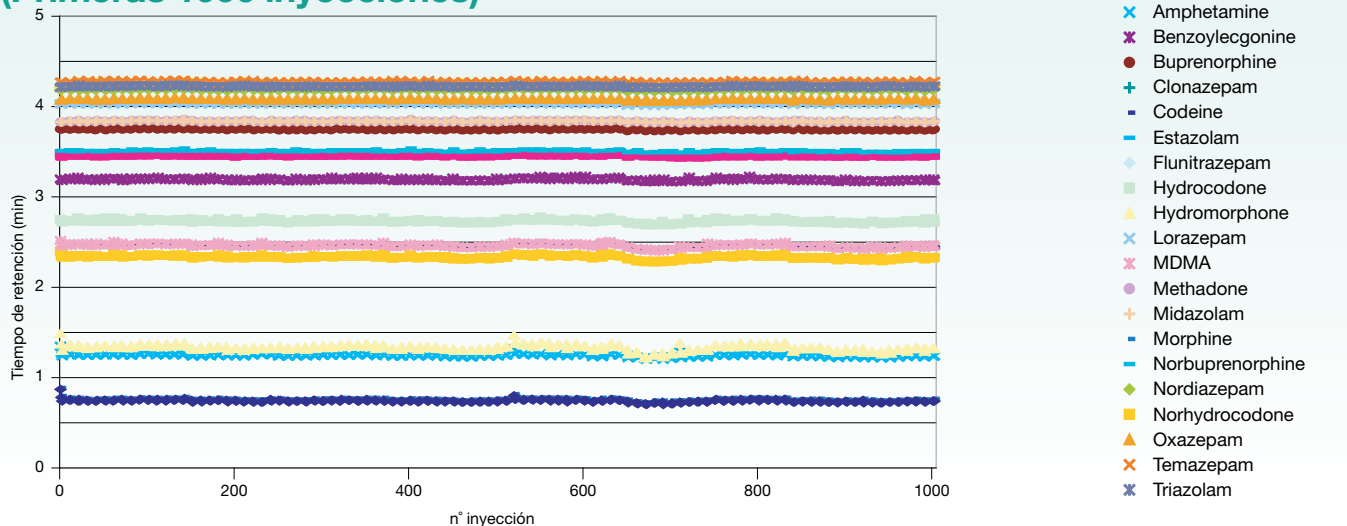
Temperatura: 40 °C

Detección: MS/MS (AB SCIEX API 4000™)

- Muestra:**
- | | |
|------------------|----------------------|
| 1. Morphine | 11. Normeperidine |
| 2. Oxymorphone | 12. Meperidine |
| 3. Hydromorphone | 13. Meprobamate |
| 4. Naloxone | 14. Norbuprenorphine |
| 5. Codeine | 15. Fentanyl |
| 6. Oxycodone | 16. Buprenorphine |
| 7. Naltrexone | 17. Carisoprodol |
| 8. Hydrocodone | 18. Sufentanil |
| 9. Norfentanyl | 19. Methadone |
| 10. Tramadol | |

Mayor duración con muestras biológicas

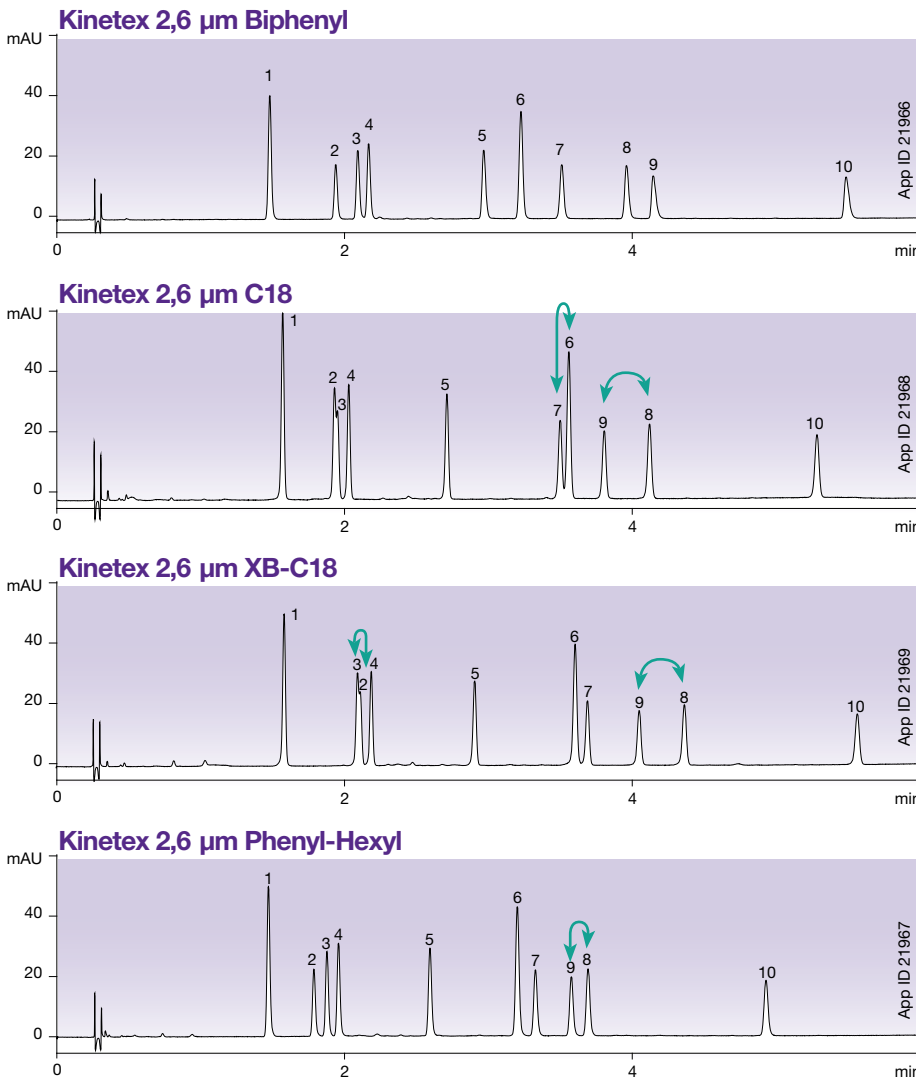
Estabilidad de Kinetex Biphenyl en orina (Primeras 1000 inyecciones)



Amplio rango de selectividades de Kinetex

Elija entre una amplia variedad de fases para una mayor flexibilidad en el desarrollo de métodos de UHPLC/HPLC. Las columnas Kinetex® están disponibles en múltiples fases estacionarias para cubrir un espectro completo de aplicaciones desde ácidos y bases a isómeros y compuestos altamente polares.

Esteroides

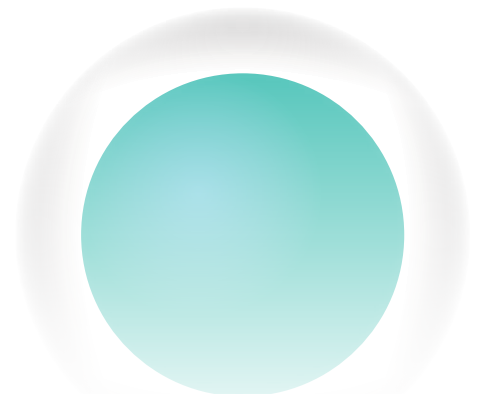


Condiciones para todas las columnas:

- Columna:** Kinetex 2,6µm Biphenyl
Kinetex 2,6µm C18
Kinetex 2,6µm XB-C18
Kinetex 2,6µm Phenyl-Hexyl
- Dimensiones:** 50 x 4,6mm
- Fase Móvil:** A: Agua
B: Acetonitrilo
- Gradiente:** de 20 a 60% de B en 6 minutos
- Flujo:** 1,85 ml/min
- Temperatura:** 30 °C
- Detección:** UV a 220nm
- Muestras:**
 1. Estriol
 2. Hydrocortisone
 3. Prednisone
 4. Cortisone
 5. Corticosterone
 6. β-Estradiol
 7. Cortisone Acetate
 8. 17-Hydroxyprogesterone
 9. 21-Hydroxyprogesterone
 10. Deoxycorticosterone

¡Escoja entre ocho fases estacionarias!

Fase	Selectividad
Kinetex EVO C18	Desarrolle métodos robustos con pH 1-12
Kinetex Biphenyl	Excelente retención y selectividad de fase reversa y aromática
Kinetex C18	Selectividad hidrofóbica general y más retención de compuestos polares básicos
Kinetex XB-C18	Excelente selectividad hidrofóbica y más retención de compuestos polares ácidos
Kinetex C8	Menos hidrofóbica que una fase C18
Kinetex Phenyl-Hexyl	Mayor retención y separación de hidrocarburos aromáticos
Kinetex F5	Mayor reproducibilidad que otras PFP. 5 mecanismos de interacción de éxito
Kinetex HILIC	Más retención polar en condiciones HILIC



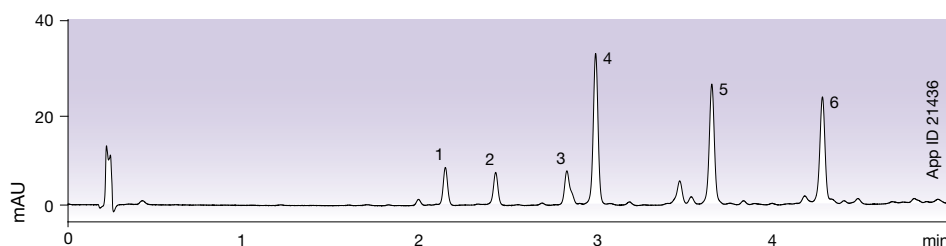
Totalmente escalable desde HPLC a UHPLC

Con cuatro tamaños de partícula totalmente escalables, la tecnología Kinetex Core-Shell le permitirá desarrollar y transferir sencillamente métodos a y desde cualquier plataforma de LC que elija.

¡Pronto disponibles
Kinetex Biphenyl
de 1,7 μm y 1,3 μm !

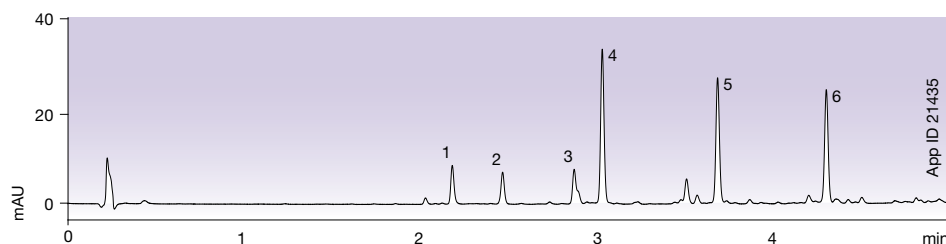
Kinetex 5 μm C18

Eficacias como partículas de 3 μm o mejores a presiones de partículas de 5 μm para métodos de HPLC y LC prep



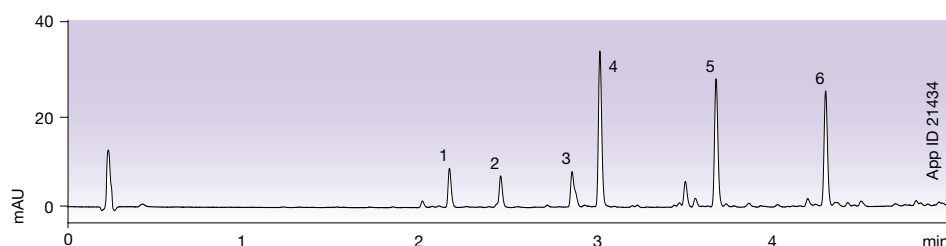
Kinetex 2,6 μm C18

Consiga el resultado de sub-2 μm en equipos de HPLC y UHPLC



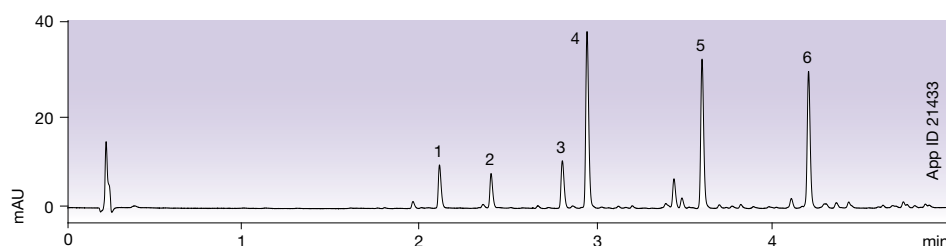
Kinetex 1,7 μm C18

20 % más de eficacia que columnas con partículas convencionales totalmente porosas de 1,7 μm



Kinetex 1,3 μm C18

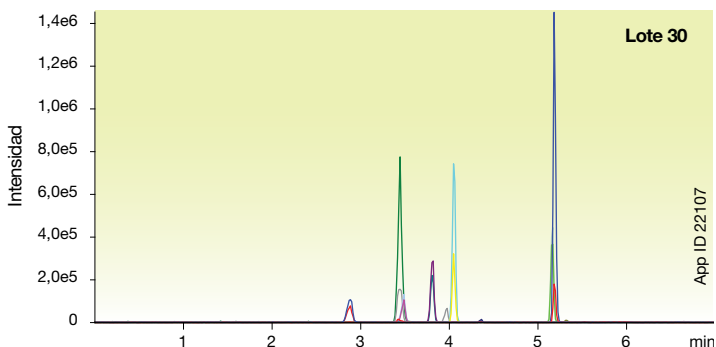
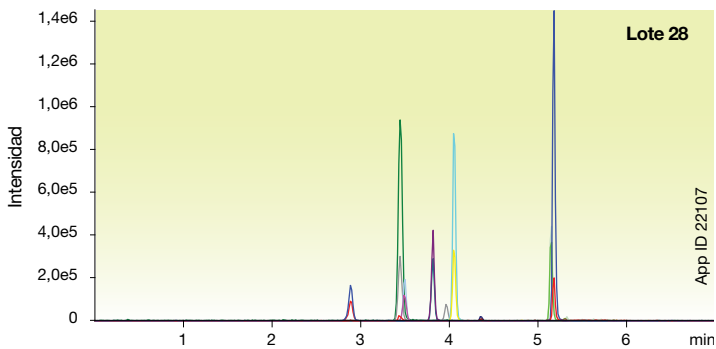
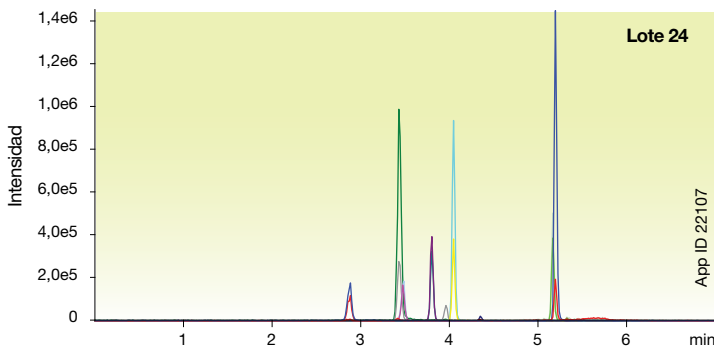
Increíble eficacia de UHPLC y mejoras en el rendimiento



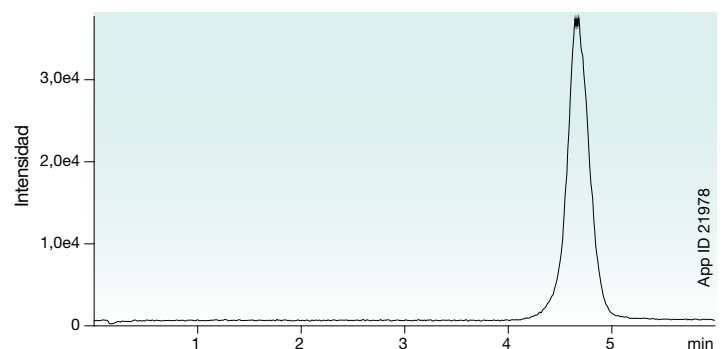
La reproducibilidad y calidad que necesitaba

Su tiempo y esfuerzo es increíblemente importante y no debería malgastarlo nunca con problemas de irreproducibilidad de columnas. Mientras otros fabricantes escatiman en calidad, Phenomenex tiene y tendrá tests adicionales para garantizarle los productos de mayor calidad ahora y siempre. Créanos. Estamos muy concienciados cuando se trata de fabricar productos fiables que cumplan sus necesidades.

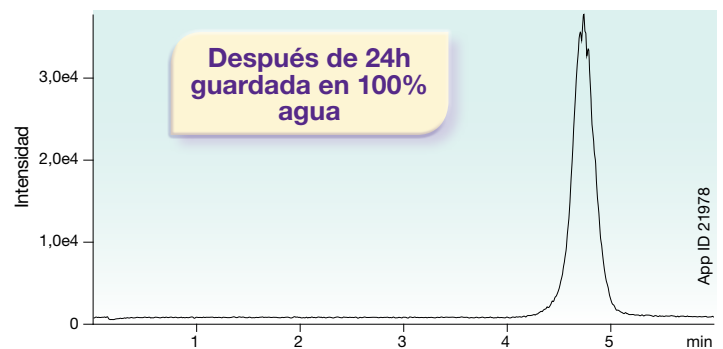
Reproducibilidad Lote-a-Lote Drogas de abuso- Kinetex® 2,6 µm Biphenyl



Estable en 100 % agua Anfetamina - Primera inyección



Anfetamina - Última inyección



Condiciones para las separaciones de arriba:

- Columna:** Kinetex 2,6µm Biphenyl
- Dimensiones:** 50 x 2,1 mm
- Ref.:** 00B-4622-AN
- Fase Móvil:** 0,1% ácido fórmico en agua
- Flujo:** 0,5 ml/min
- Volumen inyección:** 5 µL
- Temperatura:** 40 °C
- Detección:** MS (AB SCIEX API 3000™)
- Muestra:** Amphetamine (500 ng/mL)

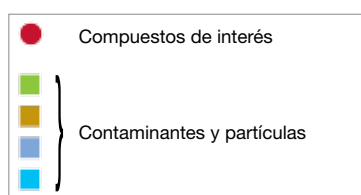
* Condiciones de este test en la página 6.

Alargue la duración de su columna

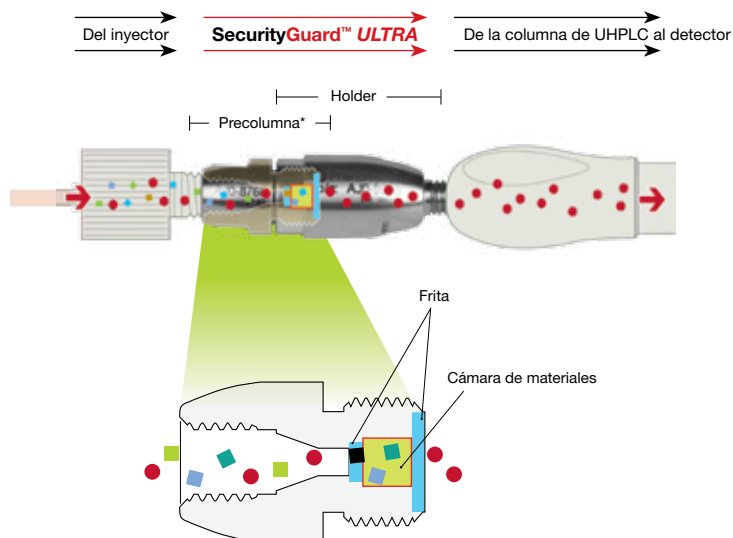


Proteja sus columnas Kinetex core-shell y el resto de columnas de UHPLC, de contaminantes y micropartículas dañinas con el sistema de precolumnas SecurityGuard ULTRA.

- Fácil de utilizar
- Alarga la duración de la columna
- Estable hasta 20.000 psi (1.378 bar)



* Esquema de la precolumna, no dibujado a escala



Referencias para pedidos

Columnas Kinetex Biphenyl de 2,6 µm (mm)			Cartuchos SecurityGuard™ ULTRA†
30 x 2,1	50 x 2,1	100 x 2,1	3/paq.
00A-4622-AN	00B-4622-AN	00D-4622-AN	AJO-9209

Para 2,1 mm de ID

Columnas Kinetex Biphenyl de 2,6 µm (mm)			Cartuchos SecurityGuard™ ULTRA†				
50 x 3,0	100 x 3,0	150 x 3,0	50 x 4,6	100 x 4,6	150 x 4,6	3/paq.	3/paq.
00B-4622-YO	00D-4622-YO	0F-4622-YO	00B-4622-EO	00D-4622-EO	00F-4622-EO	AJO-9208	AJO-9207

Para 3,0 mm de ID Para 4,6 mm de ID

Columnas Kinetex Biphenyl de 5 µm (mm)			Cartuchos SecurityGuard ULTRA†	
50 x 2,1	100 x 2,1	50 x 3,0	3/paq.	3/paq.
00B-4627-AN	00D-4627-AN	00B-4627-YO	AJO-9209	AJO-9208

Para 2,1 mm de ID Para 3,0 mm de ID

Columnas Kinetex Biphenyl de 5 µm (mm)				Cartuchos SecurityGuard ULTRA†
50 x 4,6	100 x 4,6	150 x 4,6	250 x 4,6	3/paq.
00B-4627-EO	00D-4627-EO	00F-4627-EO	00G-4627-EO	AJO-9207

Para 4,6 mm de ID

Columnas Kinetex Biphenyl de Semi-Prep 5 µm (mm)		Cartuchos de SecurityGuard SemiPrep**
150 x 10	250 x 10	3/paq.
00F-4267-N0	00G-4601-N0	AJO-9278

Para 10 mm de ID

Columnas preparativas empaquetadas Axia™ 5 µm (mm)				Cartuchos SecurityGuard PREP*		
50 x 21,2	100 x 21,2	150 x 21,2	250 x 21,2	150 x 30	15 x 21,2 (cada)	15 x 30 (cada)
00B-4627-P0-AX	00D-4627-P0-AX	00F-4627-P0-AX	00G-4627-P0-AX	00F-4627-U0-AX	AJO-9272	AJO-9273

Para 21,2 mm de ID Para 3,0 mm de ID

† Las precolumnas SecurityGuard ULTRA requieren un holder, ref AJO-9000.

** Las precolumnas SecurityGuard SemiPrep requieren un holder, ref AJO-9281

* Las precolumnas SecurityGuard PREP requieren un holder, ref AJO-8223.

Términos y condiciones

Sujeto a los términos y condiciones habituales de Phenomenex que puede revisar en www.phenomenex.com/TermsAndConditions.

Marcas

Phenomenex y Kinetex son marcas registradas y SecurityGuard y Axia son marcas de Phenomenex. SunFire y Waters son marcas registradas de Waters Corporation. API 3000, API 4000 y API 5000 son marcas de AB SCIEX Pte. Ltd. Fused-Core es marca registrada de Advanced Materials Technology, Inc.

Límite de responsabilidad

Phenomenex no está afiliada con Advanced Materials Technology, Inc o Waters Corporation. Las separaciones comparativas pueden no ser representativas para todas las aplicaciones

